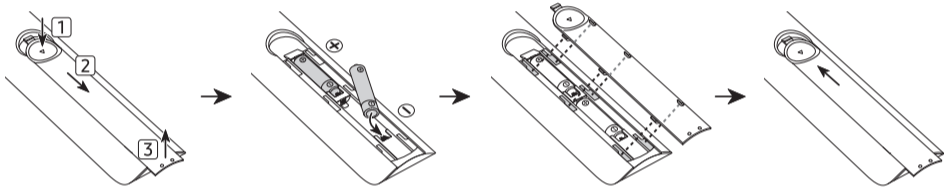
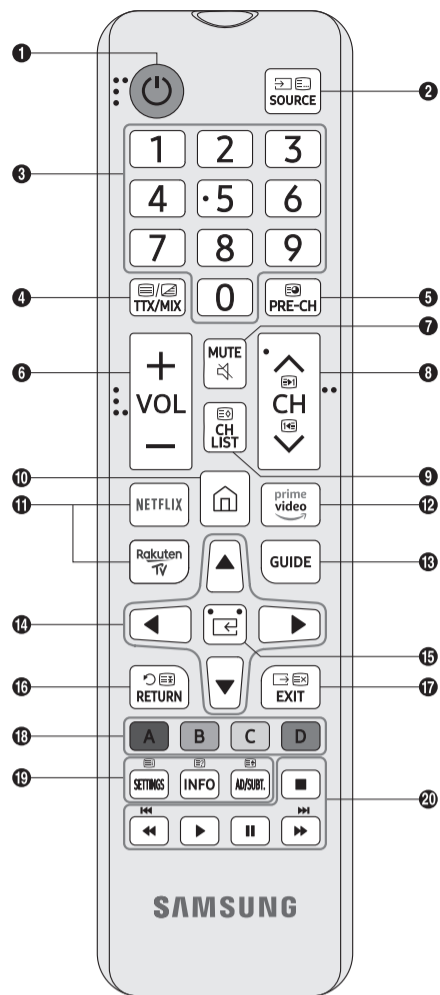


# SAMSUNG

## About the Buttons on the Remote Control



BN68-11316A-00



| English

Number	Description
1	⏻ (Power) Turns the TV on and off.
2	Displays and selects available video sources.
3	Gives direct access to channels.
4	Alternately selects Teletext mode, Full TTX / Double TTX / Mix / Live TV.
5	Returns to the previous channel.
6	Adjusts the volume.
7	Turns the sound on/off.
8	Changes the current channel.
9	Launches the Channel List.
10	Launches Home Screen.
11, 12	Press each button to run its function.
13	Displays the Guide screen.
14	Moves the cursor, selects the on-screen menu items, and changes the values seen on the TV's menu.
15	☑ (Select) Selects or runs a focused item.
16	Returns to the previous menu or channel.
17	Exits the menu.
18	Use these buttons according to the directions on the TV screen.
19	SETTINGS Displays the main on-screen menu. INFO Displays information about the current programme or content. AD/SUBT. Displays the Accessibility Shortcuts.
20	Use these buttons with specific features. Use these buttons according to the directions on the TV screen.

- The images, buttons, and functions of the remote control may differ depending on the model.
- This remote control has Braille points on the Power, Channel, Volume, and Select buttons and can be used by visually impaired persons.
- If you use the remote control that comes with your TV to control another TV, some functions may not operate normally.

| Deutsch

## Zu den Tasten der Fernbedienung

Nummer	Beschreibung
1	⏻ (Ein/Aus) Hiermit schalten Sie das Gerät ein bzw. aus.
2	Hiermit können Sie die verfügbaren Videosignalquellen anzeigen und auswählen.
3	Hiermit können Sie direkt auf die Sender zugreifen.
4	Wechselt abwechselnd zwischen Videotext-Modus, Full TTX / Doppel-TTX / Mix / Live TV.
5	Hiermit wechseln Sie zum vorherigen Sender.
6	Hiermit stellen Sie die Lautstärke ein.
7	Hiermit schalten Sie den Ton ein oder aus.
8	Hiermit wechseln Sie den Sender.
9	Hiermit öffnen Sie die Senderliste.
10	Hiermit starten Sie Erster Bildschirm.
11, 12	Drücken Sie jede einzelne Taste, um ihre Funktion zu testen.
13	Hiermit zeigen Sie das Fenster TV-Programm an.
14	Hiermit bewegen Sie den Cursor, wählen Optionen im Bildschirmmenü aus und ändern die auf dem Gerät angezeigten Menüwerte.
15	☑ (Auswählen) Hiermit können Sie ein markiertes Element auswählen oder starten.
16	Hiermit kehren Sie zum vorherigen Menü oder Sender zurück.
17	Hiermit schließen Sie das Menü.
18	Verwenden Sie diese Tasten entsprechend den Anweisungen auf dem Fernsehbildschirm.
19	SETTINGS Hiermit zeigen Sie das Bildschirmmenü an. INFO Hiermit können Sie Informationen über die gerade ausgestrahlte digitale Sendung oder den Inhalt anzeigen. AD/SUBT. Hiermit zeigen Sie die Schnell Tasten für Barrierefreiheit an.
20	Verwenden Sie diese Tasten im Zusammenhang mit bestimmten Funktionen. Verwenden Sie diese Tasten entsprechend den Anweisungen auf dem Fernsehbildschirm.

- Das Aussehen, die Tasten und die Funktionen der Fernbedienung können sich je nach Modell unterscheiden.
- Die Tasten Ein/Aus, Kanal, Lautstärke, und Auswählen der Fernbedienung sind mit Braille-Punkten versehen und können auch von Personen mit Sehbehinderung verwendet werden.
- Wenn Sie die mit Ihrem Fernsehgerät gelieferte Fernbedienung zur Steuerung eines anderen Fernsehgeräts verwenden, arbeiten möglicherweise einige Funktionen nicht normal.

| Français

## À propos des boutons sur la télécommande

Numéro	Description
1	⏻ (Alimentation) Permet d'allumer et d'éteindre le téléviseur.
2	Permet d'afficher et de sélectionner les sources vidéo disponibles.
3	permet d'accéder directement aux chaînes.
4	Permet de sélectionner successivement le mode Télétex, TTX complet / TTX double / Mix / TV en direct.
5	Permet de revenir à la chaîne précédente.
6	permet de régler le volume.
7	Permet d'activer et de désactiver le son.
8	permet de changer de chaîne.
9	Permet de lancer la Liste des chaînes.
10	Permet de lancer la fonction Barre d'accès rapide.
11, 12	Appuyez sur chaque bouton pour exécuter sa fonction.
13	Affiche l'écran Guide.
14	Permet de déplacer le curseur, de sélectionner les éléments des menus à l'écran et de modifier les valeurs affichées sur le menu du téléviseur.
15	☑ (Sélectionner) permet de sélectionner ou d'exécuter l'option sélectionnée.
16	Permet de revenir à la chaîne ou au menu précédent.
17	Permet de quitter le menu.
18	Utilisez ces boutons conformément aux instructions affichées sur l'écran du téléviseur.
19	SETTINGS permet d'afficher le menu principal à l'écran. INFO Permet d'afficher des informations sur le programme ou contenu actuel. AD/SUBT. Affiche les Raccourcis d'accessibilité.
20	Utilisez ces boutons avec des fonctionnalités spécifiques. Utilisez ces boutons conformément aux instructions affichées sur l'écran du téléviseur.

- Les images, les boutons et les fonctions de la télécommande peuvent varier en fonction du modèle.
- Les boutons Alimentation, Canal, Volume et Sélectionner de la télécommande étant annotés en braille, celle-ci peut être utilisée par des personnes malvoyantes.
- Si vous utilisez la télécommande fournie avec votre téléviseur pour contrôler un autre téléviseur, il se peut que certaines fonctions ne fonctionnent pas correctement.

|Italiano

## Informazioni sui tasti del telecomando

Numero	Descrizione
1	⏻ (Accensione) Accende e spegne il televisore.
2	Visualizza e seleziona le sorgenti video disponibili.
3	Fornisce accesso diretto ai canali.
4	Selezionare alternativamente la modalità Teletext, Full TTX / Double TTX / Mix / TV in diretta.
5	Ritorna al canale precedente.
6	Regola il volume.
7	Attiva/Disattiva l'audio.
8	cambia il canale visualizzato.
9	Avvia Elenco canali.
10	Avvia il servizio Schermo Principale.
11, 12	Premere ogni tasto per provarne la funzione.
13	Visualizza la schermata Guida.
14	Muove il cursore, seleziona le voci del menu OSD e cambia i valori visualizzati sul menu del prodotto.
15	☑ (Selezione) Seleziona o esegue un elemento evidenziato.
16	Ritorna al menu o al canale precedente.
17	Esce dal menu.
18	Utilizzare questi tasti in base alle istruzioni visualizzate sullo schermo TV.
19	SETTINGS Visualizza il menu OSD principale. INFO Visualizza le informazioni sul programma o contenuto visualizzato. AD/SUBT. Visualizza il menu Collegamenti di accessibilità.
20	Utilizzare questi tasti con funzioni specifiche. Utilizzare questi tasti in base alle istruzioni visualizzate sullo schermo TV.

- Le immagini, i tasti e le funzioni del telecomando possono differire in base al modello.
- Questo telecomando è dotato di punti in Braille sui tasti Accensione, Canale, Volume, e Selezione per consentirne l'uso da parte di persone con deficit visivo.
- Usando il telecomando fornito in dotazione con il TV per controllare un altro TV, alcune funzioni potrebbero non funzionare regolarmente.

|Nederlands

## De knoppen op de afstandsbediening

Nummer	Beschrijving
1	⏻ (In-/uitschakelen) De tv in- en uitschakelen.
2	Hiermee kunt u de beschikbare videospaalkbronnen weergeven en selecteren.
3	Biedt rechtstreeks toegang tot kanalen.
4	Hiermee kan ook de modus Teletext, Volledig TTX/Dubbel TTX/Mix/Live tv worden geselecteerd.
5	Hiermee wordt teruggegaan naar het vorige kanaal.
6	Hiermee regelt u het volume.
7	Hiermee kunt u het geluid in-/uitschakelen.
8	Hiermee wordt van kanaal gewisseld.
9	Hiermee wordt Kanalenlijst geopend.
10	Hiermee start u startscherm.
11, 12	Druk op elke knop om de bijbehorende functie uit te voeren.
13	Hiermee wordt het scherm Gids weergegeven.
14	Hiermee kunt u de cursor verplaatsen, opties in het schermmenu selecteren en de waarden wijzigen die in het menu van de televisie worden weergegeven.
15	☑ (Selecteren) Hiermee selecteert u een gemarkeerd item of voert u het uit.
16	Hiermee wordt teruggegaan naar het vorige menu of kanaal.
17	Hiermee wordt het menu afgesloten.
18	Gebruik deze knoppen volgens de aanwijzingen op het televisiescherm.
19	SETTINGS Hiermee geeft u het hoofdmenu weer. INFO Hiermee geeft u informatie weer over het actuele programma of de inhoud ervan. AD/SUBT. Hiermee geeft u de Snelkoppelingen voor Toegankelijkheid weer.
20	Gebruik deze knoppen bij speciale functies. Gebruik deze knoppen volgens de aanwijzingen op het televisiescherm.

- De afbeeldingen, toetsen en functies van de afstandsbediening kunnen per model verschillen.
- Deze afstandsbediening beschikt over braillepunten op de toetsen In-/uitschakelen, Kanaal, Volume, en Selecteren en kan worden gebruikt door slechtzienden.
- Als u de afstandsbediening die bij uw tv wordt geleverd gebruikt om een andere tv te bedienen, werken sommige functies mogelijk niet goed.

|Español

## Acerca de los botones del mando a distancia

Número	Descripción
1	⏻ (Alimentación) Encender y apagar el televisor.
2	Muestra y selecciona las fuentes de vídeo disponibles.
3	Proporciona acceso directo a los canales.
4	Seleccione alternativamente modo Teletexto, TTX completa / TTX doble / Mezcla / Televisión en directo.
5	Vuelve al canal anterior.
6	Ajusta el volumen.
7	Enciende y apaga el sonido.
8	Cambia de canal.
9	Inicia Lista de canales.
10	Inicia Primera Pantalla.
11, 12	Pulse cada botón para ejecutar su función.
13	Muestra la pantalla Guía.
14	Mueve el cursor, selecciona los elementos del menú en pantalla y cambia los valores que aparecen en el menú del televisor.
15	☑ (Seleccionar) Selecciona o ejecuta el elemento resaltado.
16	Vuelve al menú o canal anterior.
17	Sale del menú.
18	Utilice estos botones de acuerdo con las indicaciones de la pantalla del televisor. SETTINGS Muestra el menú principal en pantalla. INFO Muestra información del programa o del contenido actual. AD/SUBT. Muestra los Métodos abreviados de accesibilidad.
20	Utilice estos botones con funciones específicas. Utilice estos botones de acuerdo con las indicaciones de la pantalla del televisor.

- Las imágenes, los botones y las funciones del mando a distancia pueden variar según el modelo.
- Este mando a distancia presenta puntos Braille en los botones Alimentación, Canal, Volumen y Seleccionar y lo pueden utilizar personas con discapacidades visuales.
- Si utiliza el mando a distancia que viene con su televisor para controlar otro televisor, es posible que algunas funciones no se ejecuten con normalidad.

|Português

## Acerca dos botões do telecomando

Número	Descrição
1	⏻ (Energia) Liga e desliga o televisor.
2	Apresenta e selecciona as fontes de vídeo disponíveis.
3	permite aceder directamente a canais.
4	Seleciona alternadamente o modo Teletexto, Teletexto completo / Teletexto duplo / Sobrepôr / Programação em Direto.
5	Volta ao canal anterior.
6	regula o volume.
7	Activa ou desactiva o som.
8	muda o canal actual.
9	Inicia a Lista Canais.
10	Abre o Primeiro Ecrã.
11, 12	Carregue em cada botão para executar a respetiva função.
13	Apresenta o ecrã Guia.
14	Move o cursor, selecciona as opções de menu no ecrã e altera os valores apresentados no menu do televisor.
15	☑ (Selecionar) selecciona ou executa um item seleccionado.
16	Volta ao menu ou canal anterior.
17	Sai do menu.
18	Utilize estes botões de acordo com as instruções que aparecem no ecrã do televisor. SETTINGS apresenta o menu Principal no ecrã. INFO Apresenta informações sobre o conteúdo ou programa actual. AD/SUBT. Apresenta Atalhos de Acessibilidade.
20	Utilize estes botões com funcionalidades específicas. Utilize estes botões de acordo com as instruções que aparecem no ecrã do televisor.

- As imagens, os botões e as funções do telecomando podem variar consoante o modelo.
- Este telecomando tem pontos de Braille nos botões Energia, Canal, Volume e Seleccionar pelo que pode ser utilizado por pessoas com deficiência visual.
- Se usar o telecomando fornecido com o seu televisor para controlar outro televisor, algumas funções poderão não funcionar normalmente.

|Svenska

## Om knapparna på fjärrkontrollen

Nummer	Beskrivning
1	⏻ (Ström) Slår på och av TV:n.
2	Visar och väljer tillgängliga videokällor.
3	Ger direkt åtkomst till kanaler.
4	Växlar mellan läget Text-TV, Full TTX / Dubbel TTX / Mix/Direkt-TV.
5	Går tillbaka till föregående kanal.
6	Justerar volymen.
7	Slår på/stänger av ljudet.
8	Byter den aktuella kanalen.
9	Startar tv:ns Kanallista.
10	Startar Första skärm.
11, 12	Tryck på varje knapp för att köra dess funktion.
13	Visar skärmen Guide.
14	Flyttar markören, väljer menyalternativ på skärmen och ändrar de värden som visas på TV-menyn.
15	☑ (Välj) Väljer eller kör ett fokuserat objekt.
16	Återgår till föregående meny eller kanal.
17	Stänger menyn.
18	Använd de här knapparna enligt anvisningarna på tv-skärmen. SETTINGS Visar skärmmenyn. INFO Visar relaterad information om det aktuella programmet eller innehållet. AD/SUBT. Visar Hjälpmedelsgenvägar.
20	Använd de här knapparna med specifika funktioner. Använd de här knapparna enligt anvisningarna på tv-skärmen.

- Bilderna, knapparna och funktionerna på din fjärrkontroll kan variera beroende på modell.
- Den här fjärrkontrollen har blindskrift på knapparna Ström, Kanal, Volym, och Välj och kan användas av synskadade personer.
- Om du använder fjärrkontrollen som medföljer tv:n för att styra en annan tv fungerar eventuellt inte vissa funktioner normalt.

|Dansk

## Om knapperne på fjernbetjeningen

Nummer	Beskrivelse
1	⏻ (Tænd/sluk) Tænder og slukker for tv'et.
2	Viser og vælger tilgængelige videokilder.
3	Giver direkte adgang til kanaler.
4	Skifter mellem Tekst-tv-tilstanden, Fuld TTX / Dobbelt TTX / Blanding / Direkte tv.
5	Går tilbage til den forrige kanal.
6	Justerer lydstyrken.
7	Tænder/slukker for lyden.
8	Skifter den aktuelle kanal.
9	Starter Kanalliste.
10	Starter Første skærm.
11, 12	Tryk på hver knap for at køre dens funktion.
13	Viser Guide-skærbilledet.
14	Flytter markøren, vælger elementer på skærmmenuen og ændrer de værdier, der vises på tv'ets menu.
15	☑ (Vælg) Vælger eller kører et fokuselement.
16	Vender tilbage til den forrige menu eller kanal.
17	Afslutter menuen.
18	Brug disse knapper i overensstemmelse med instruktionerne på tv-skærmen. SETTINGS Viser hovedskærmmenuen. INFO Viser informationer om det aktuelle program eller indhold. AD/SUBT. Viser Tilgængelighedsgenveje.
20	Brug disse knapper med bestemte funktioner. Brug disse knapper i overensstemmelse med instruktionerne på tv-skærmen.

- Billederne af knapperne og funktionerne på din fjernbetjening kan variere alt efter modellen.
- Denne fjernbetjening har Braille-punkter på knapperne Tænd/sluk, Kanal, Lydstyrke, og Vælg og kan bruges af personer med nedsat syn.
- Hvis du bruger fjernbetjeningen, der fulgte med dit tv til at styre et andet tv, fungerer visse funktioner ikke normalt.

|Norsk

## Om knappene på fjernkontrollen

Nummer	Beskrivelse
1	⏻ (Strøm) Slår TV-en på og av.
2	Viser og velger tilgjengelige videokilder.
3	Gir direkte tilgang til kanaler.
4	Eller velg Tekst-TV-modus, Full TTX / Dobbelt TTX / Blandet / Direkte-TV.
5	Går tilbake til forrige kanal.
6	Justerer volumet.
7	Slår lyden på/av.
8	Endrer gjeldende kanal.
9	Åpner Kanalliste.
10	Starter Første skjerm.
11, 12	Trykk på hver av knappene for å kjøre deres funksjon.
13	Viser Veiledning-skjermen.
14	Flytter markøren, velger menyelementer på skjermen og endrer verdiene på TV-ens menyer.
15	☑ (Velg) Velger eller kjører et markert element.
16	Går tilbake til forrige meny eller kanal.
17	Lukker menyen.
18	Bruk disse knappene i henhold til anvisningene på TV-skjermen. SETTINGS Vise hovedmenyen på skjermen. INFO Viser informasjon om gjeldende program eller innhold. AD/SUBT. Viser Tilgjengelighetssnarveier.
20	Bruk disse knappene sammen med spesifikke funksjoner. Bruk disse knappene i henhold til anvisningene på TV-skjermen.

- Bildene, knappene og funksjonene til fjernkontrollen kan variere fra modell til modell.
- Denne fjernkontrollen har blindskriftpunkter på knappene Strøm, Kanal, Volum, og Velg og kan brukes av synshemmede.
- Hvis du bruker fjernkontrollen som kommer med TV-en til å kontrollere en annen TV, kan det hende at enkelt funksjoner ikke fungerer som de skal.

|Suomi

## Tietoja kaukosäätimen painikkeista

Numero	Kuvaus
1	⏻ (Virta) Käynnistää ja sammuttaa television.
2	Näyttää ja valitsee käytettävissä olevat kuvalähteet.
3	Suora pääsy kanaville.
4	Valitsee jonkin seuraavista: Teksti-tv-tila, Täysi teksti / Kaksoisteksti / Samanaikainen / Suora TV-lähetys.
5	Palaa edelliselle kanavalle.
6	Säätää äänenvoimakkuutta.
7	Ottaa äänen käyttöön tai pois käytöstä.
8	Vaihtaa kanavaa.
9	Kanavaluettelo avautuu.
10	Käynnistää Ensimmäinen näyttö -palvelun.
11, 12	Tee kunkin painikkeen toiminto painamalla kutakin painiketta.
13	Avaa Opas -näytön.
14	Siirtää osoitinta, valitsee kohteita kuvaruutuvalikosta ja säätää laitteen valikossa näkyviä arvoja.
15	☑ (Valitse) Valitsee tai käynnistää korostetun kohteen.
16	Palaa edelliseen valikkoon tai kanavalle.
17	Poistuu valikosta.
18	Käytä näitä painikkeita kuvaruudun ohjeiden mukaisesti. SETTINGS Näyttää pääkuvaruutuvalikon. INFO Näyttää tietoja parhaillaan esitettävästä ohjelmasta tai sisällöstä. AD/SUBT. Avaa Helppokäyttötoimintojen pikanäppäimet -ikkunan.
20	Käytä näitä painikkeita eri toiminnoissa. Käytä näitä painikkeita kuvaruudun ohjeiden mukaisesti.

- Kaukosäätimen kuvat, painikkeet ja toiminnot voivat vaihdella eri malleissa.
- Tämän kaukosäätimen Virta, Kanava-, Äänenv.,- ja Valitse-painikkeissa on pistekirjoitusta, joten näkövammaiset voivat käyttää sitä.
- Jos käytät TV:n toimitukseen kuuluvaa kaukosäädintä toisen TV:n ohjaamiseen, jotkut toiminnot eivät ehkä toimi normaalisti.